

# ATLAS DE RIESGOS NATURALES DEL MUNICIPIO DE MATAMOROS

## SIMBOLOGÍA CARTOGRAFÍA BÁSICA

<b>Rasgos Generales</b>	<b>Curvas de nivel (msnm)</b>
▲ Poblados	<b>A nivel Traza Urbana</b>
▲ Localidades	— 5 — 8 — 11
□ Ageb	— 5.5 — 8.5 — 11.5
◻ Límite Municipal (Matamoros)	— 6 — 9 — 12
◻ Límites Municipales	— 6.5 — 9.5 — 12.5
■ Área Urbana	— 7 — 10 — 13
■ Cuerpos de Agua	<b>A nivel zona de estudio</b>
— Vialidad Primaria	— 7.5 — 10.5
	— 10 — 20

### Vías de Comunicación

--- Brecha	=== Puente
--- Caminos	--- Vereda
— Carretera	— Vías Férreas

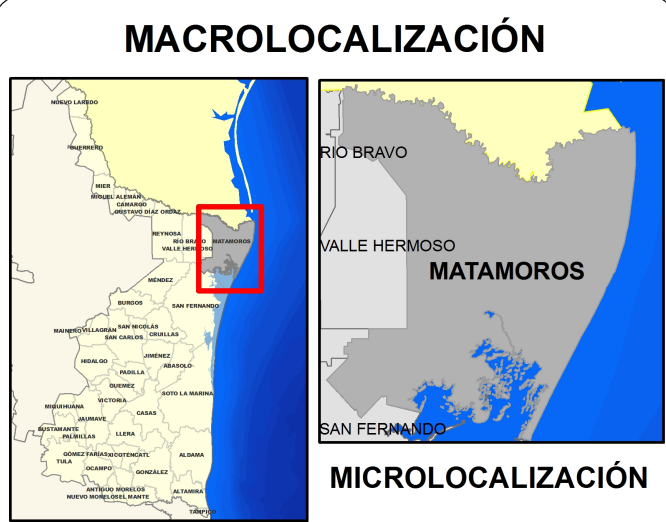
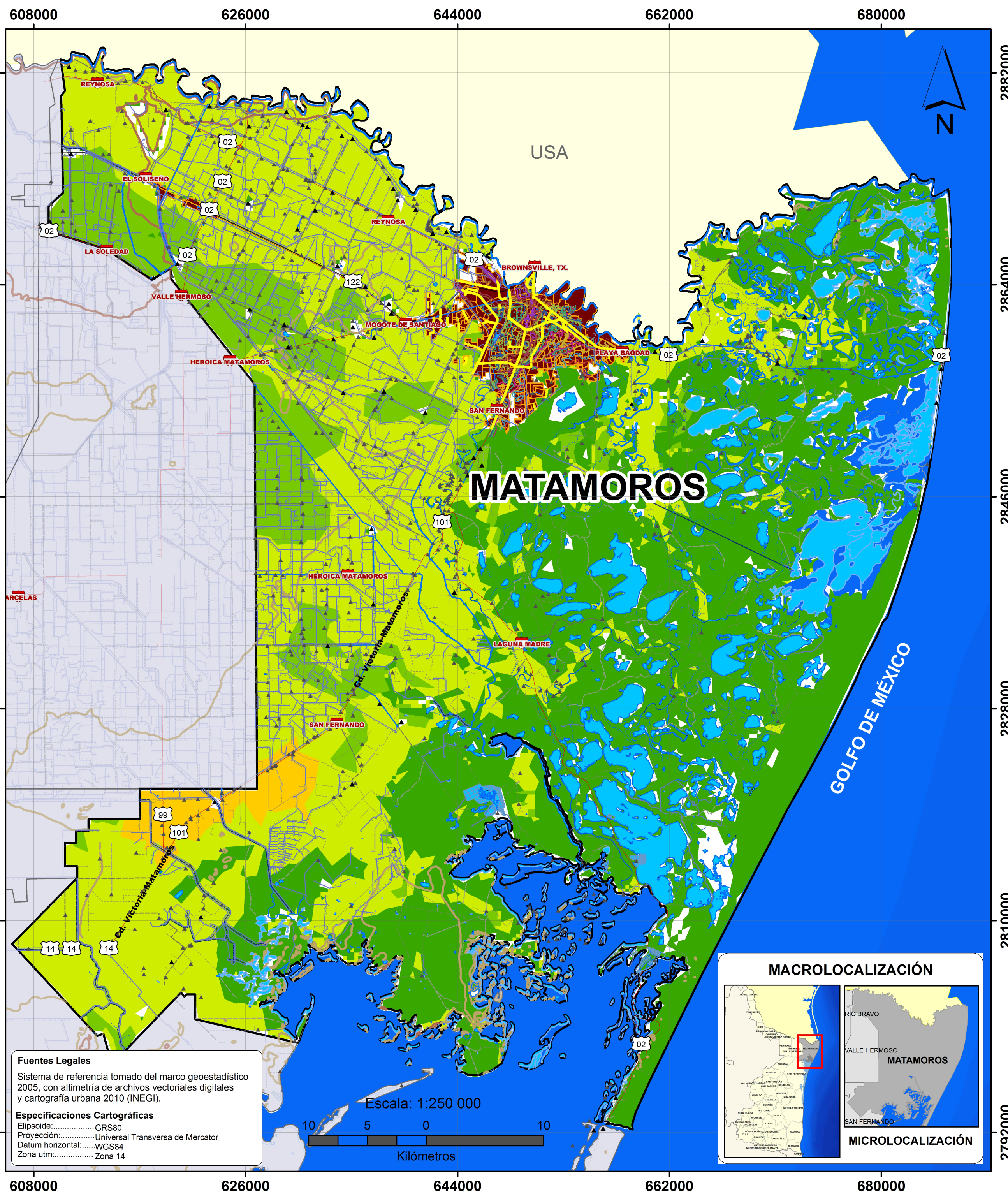
### Hidrología

~ Arroyo o río perenne	~ Caja de agua
~ Arroyo o río intermitente	~ Estanque
~ Cuerpo de agua perenne	~ Bordo
~ Cuerpo de agua intermitente	~ Estanque acuícula
~ Canal en operación	~ Salina artificial
~ Canal de riego	

## CARTOGRAFÍA TEMÁTICA

### EROSIÓN EÓLICA (ton/ha/año)

■ 0 - 3.01	■ 9.04 - 12.06
■ 3.01 - 6.03	■ 12.06 - 15.07
■ 6.03 - 9.04	■ 15.07 - 18.09



**Fuentes Legales**  
 Sistema de referencia tomado del marco geoestadístico 2005, con altimetría de archivos vectoriales digitales y cartografía urbana 2010 (INEGI).

**Especificaciones Cartográficas**  
 Elipsoide:.....GRS80  
 Proyección:.....Universal Transversa de Mercator  
 Datum horizontal:.....WGS84  
 Zona utm:.....Zona 14



**ELABORÓ:**

**FECHA DE EDICIÓN:** NOVIEMBRE DE 2011

**FIG. 17 EROSIÓN EÓLICA**